



COMPANY PROFILE



**PT PERDANA ADHI LESTARI
2018**

Tentang Perdana Adhi Lestari

PT Perdana Adhi Lestari didirikan pada tahun 1997 sebagai pengembangan dari unit usaha distribusi produk-produk konsumen PT Enggal Perdana, yang kembali fokus sebagai perusahaan besar farmasi untuk mendistribusikan obat-obatan dan peralatan kesehatan di Provinsi Lampung.

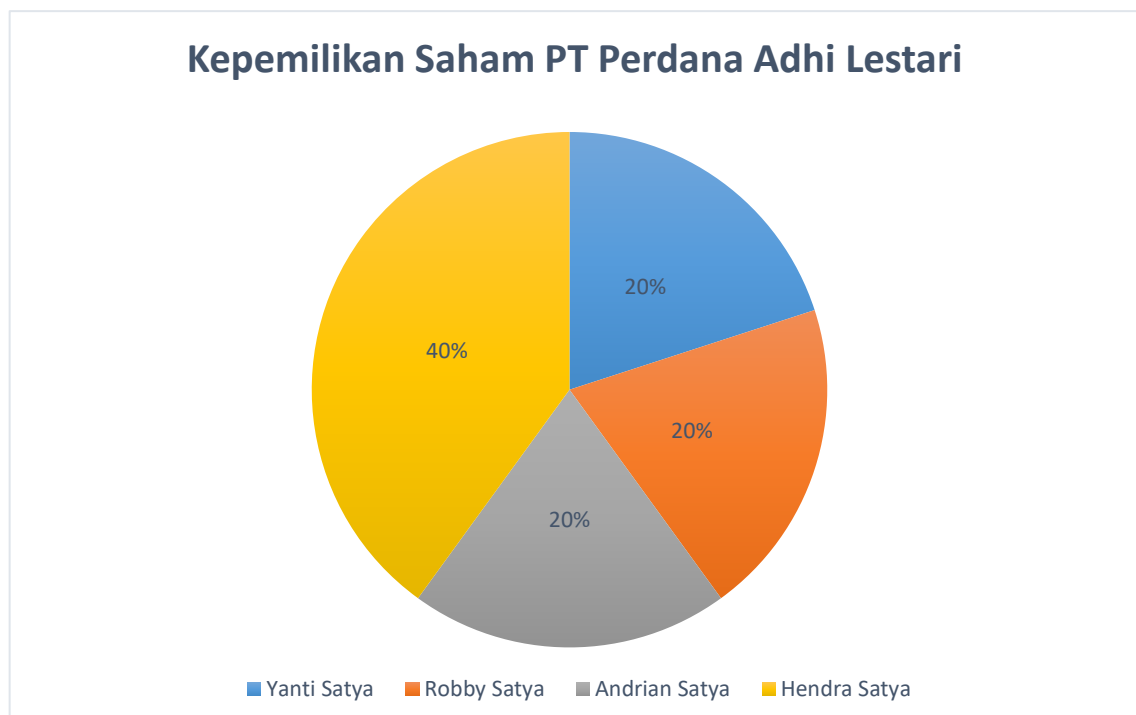
Alasan utama dibalik pendirian perusahaan ini tepat setelah terjadinya krisis moneter yang melanda ekonomi Indonesia pada saat itu adalah keyakinan kami terhadap terbukanya peluang bagi mereka yang berani untuk tetap bergerak maju di saat-saat sulit.

Dalam waktu yang singkat, PT Perdana Adhi Lestari telah mendapatkan kepercayaan lebih dari lima prinsipal besar dengan ratusan merek produk untuk bekerja sama mengembangkan penjualan dan distribusi produk di wilayah Provinsi Lampung.

Saat ini perseroan telah memiliki dua unit gudang dan satu kantor pusat di Kota Bandar Lampung, satu gudang dan kantor cabang di wilayah Metro, dan dua titik stok di beberapa kabupaten untuk melayani hampir 5.000 outlet retail terdaftar dan 100 outlet modern di seluruh wilayah Provinsi Lampung.

Struktur Perusahaan

PT Perdana Adhi Lestari adalah sebuah perusahaan keluarga yang seluruh sahamnya dimiliki oleh anggota keluarga dan dijalankan secara profesional dengan komposisi saham sebagai berikut:



Sejarah Perusahaan

- 1972 PT Indexim Alpha
Dimulai dengan kerjasama sebagai cabang dari perusahaan nasional distribusi produk-produk farmasi, PT Indexim Alpha.
- 1984 PT Enggal Perdana
Didirikan untuk melanjutkan kegiatan PT Indexim Alpha yang berhenti beroperasi di provinsi Lampung, sebagai sebuah perusahaan besar farmasi (PBF), yang menjual produk obat-obatan dan medikal ke apotek, toko obat, rumah sakit dan instansi hingga saat ini.
- 1997 PT Perdana Adhi Lestari
Melihat perkembangan dunia distribusi, PT Enggal Perdana melebarkan sayapnya dengan mendirikan sebuah perusahaan terpisah untuk melakukan distribusi produk-produk konsumen di luar produk farmasi. Saat ini, PT Perdana Adhi Lestari telah bekerjasama dengan belasan perusahaan nasional dengan ratusan merek dagang ternama untuk mendistribusikan produk-produk mereka di wilayah Provinsi Lampung.

Visi dan Misi

Visi

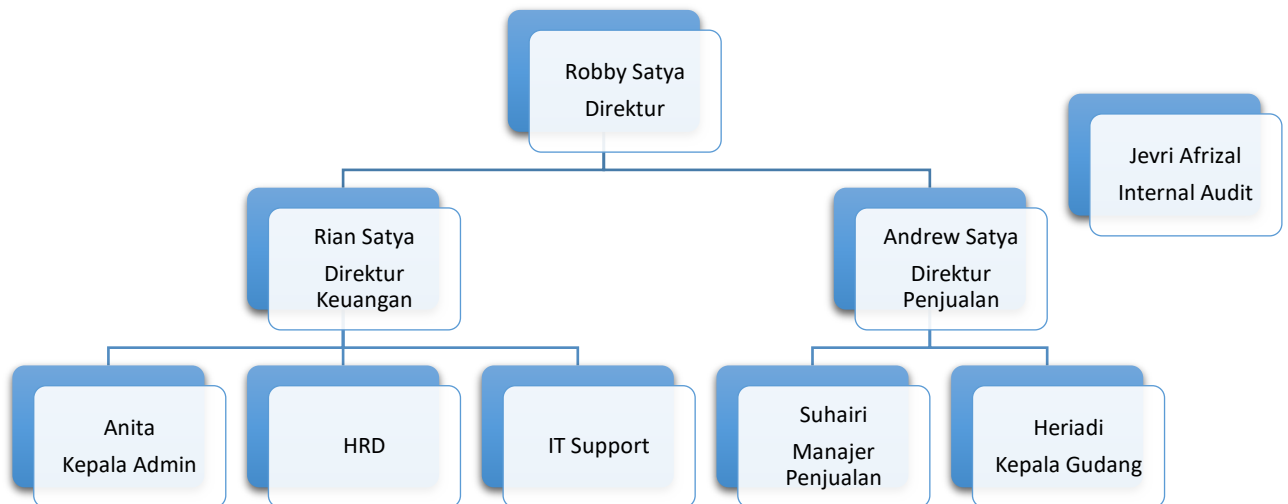
Untuk menjadi mitra usaha yang memiliki kemampuan terbaik dan dapat diandalkan dalam bidang distribusi dan logistik, serta memahami produk, pasar, jalur distribusi dan konsumen secara menyeluruh.

Misi

Menjadi perusahaan distribusi terbaik di wilayah Provinsi Lampung dengan menjalin hubungan baik dengan prinsipal terbaik, produk yang berkualitas dan cakupan pasar yang optimal.

Struktur Organisasi

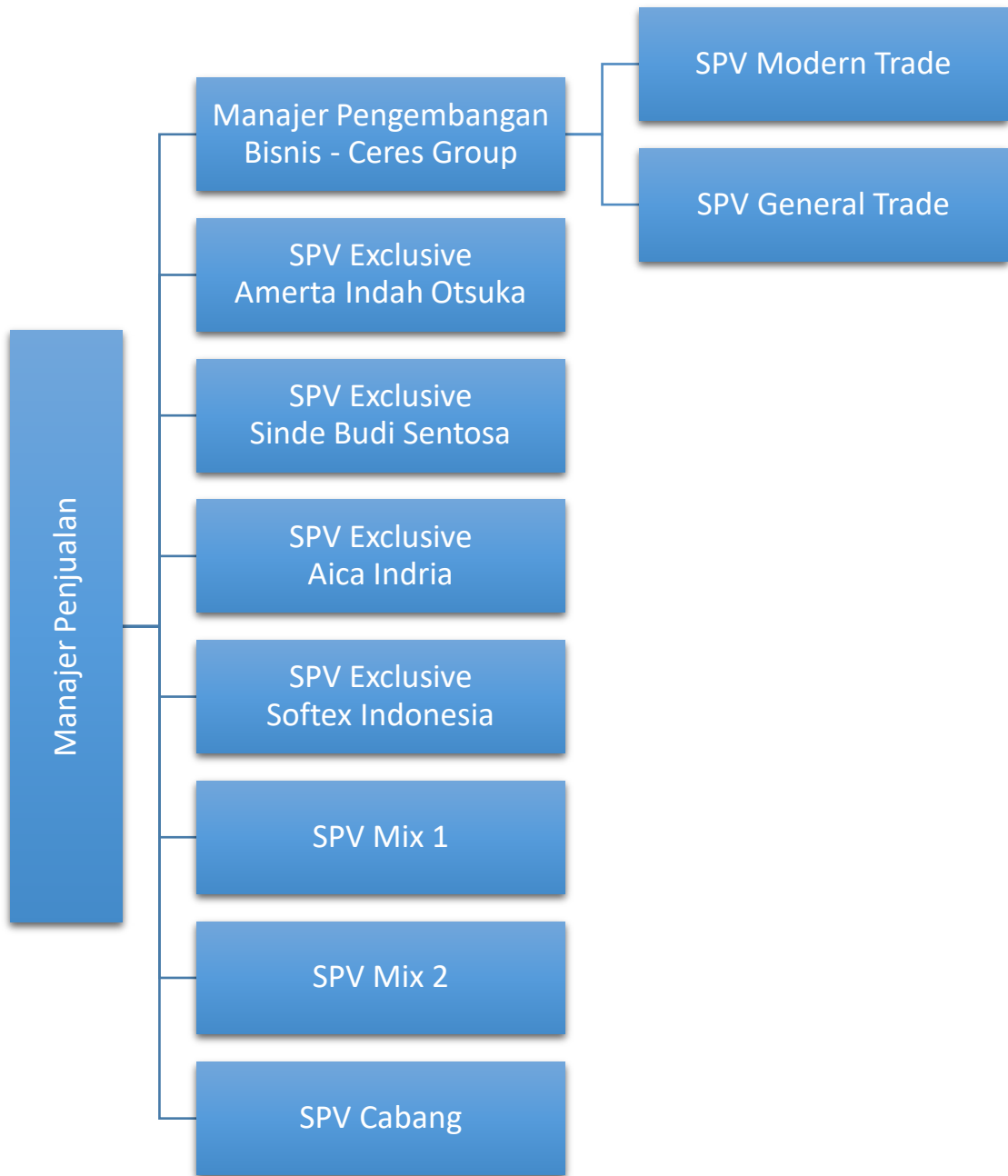
Untuk mendukung operasional perusahaan yang efektif dan efisien, dibentuk struktur operasional perusahaan sebagai berikut:



Divisi penjualan terdiri dari 4 kelompok utama dengan 5 team exclusive dan 2 team mix products ditambah dengan 1 cabang mandiri dengan komposisi:

1. Sales Manager
2. Business Development Manager
2. Sales Supervisor
3. Salesman
4. Merchandiser
5. Sales Promotion Girl/Boy
6. Motoris

dengan struktur utama sebagai berikut:



Wilayah Cakupan

Mencakup 13 kabupaten dan 2 kota di seluruh provinsi Lampung sebagai berikut:

1. Kota Bandar Lampung
2. Kota Metro
3. Kabupaten Lampung Tengah
4. Kabupaten Lampung Utara
5. Kabupaten Lampung Selatan
6. Kabupaten Lampung Barat
7. Kabupaten Lampung Timur
8. Kabupaten Mesuji
9. Kabupaten Pesawaran
10. Kabupaten Pesisir Barat
11. Kabupaten Pringsewu
12. Kabupaten Tulang Bawang
13. Kabupaten Tulang Bawang Barat
14. Kabupaten Tanggamus
15. Kabupaten Way Kanan

Untuk melayani seluruh wilayah tersebut, saat ini sudah dibentuk 2 buah stock point dan 1 buah cabang mandiri di beberapa kabupaten utama untuk mempercepat proses distribusi produk-produk di area masing-masing.

Infrastruktur

Kendaraan

Fuso	: 1 Unit
Van Double	: 15 Unit
Van Engkel	: 17 Unit
Van L300	: 3 unit
Kendaraan Operasional	: 9 Unit

Kantor dan Gudang



Peta Wilayah Distribusi

1. Kantor Pusat Bandar Lampung

Alamat:
Jl. Soekarno Hatta No. 100
Kel. Tanjung Baru – Kec. Sukabumi
Bandar Lampung 35133

2. Gudang Bandar Lampung 1

Alamat:
Jl. Soekarno Hatta No. 100
Kel. Tanjung Baru – Kec. Sukabumi
Luas gudang: 1.440 M2

3. Gudang Bandar Lampung 2

Alamat:
Jl. Soekarno Hatta No. 96
Kel. Tanjung Baru – Kec. Sukabumi
Bandar Lampung 35133
Luas gudang: 1.000 M2

4. Kantor Cabang Metro

Alamat:
Jl. RA. Kartini
Kel. Banjar Sari - Kec. Metro Utara
Metro

5. Gudang Metro 1

Alamat:

Jl. RA. Kartini

Kel. Banjar Sari - Kec. Metro Utara

Metro

Luas gudang: 500 M2

6. Gudang Metro 2

Alamat:

Jl. Sudirman No.530

Kelurahan Ganjar Agung 14 /1

Metro Barat

Kotamadya Metro

Luas gudang: 500 M2

7. Gudang Unit II

Alamat:

Jl. Melati, Pasar Unit II Lintas Timur

Desa Tunggal Warga - Kec. Bandar

Agung

Tulang Bawang

Luas gudang: 200 M2

8. Gudang Kotabumi

Alamat:

Jl. Punai Jaya No. 210

Kel. Tanjung Harapan - Kec.

Kotabumi Selatan

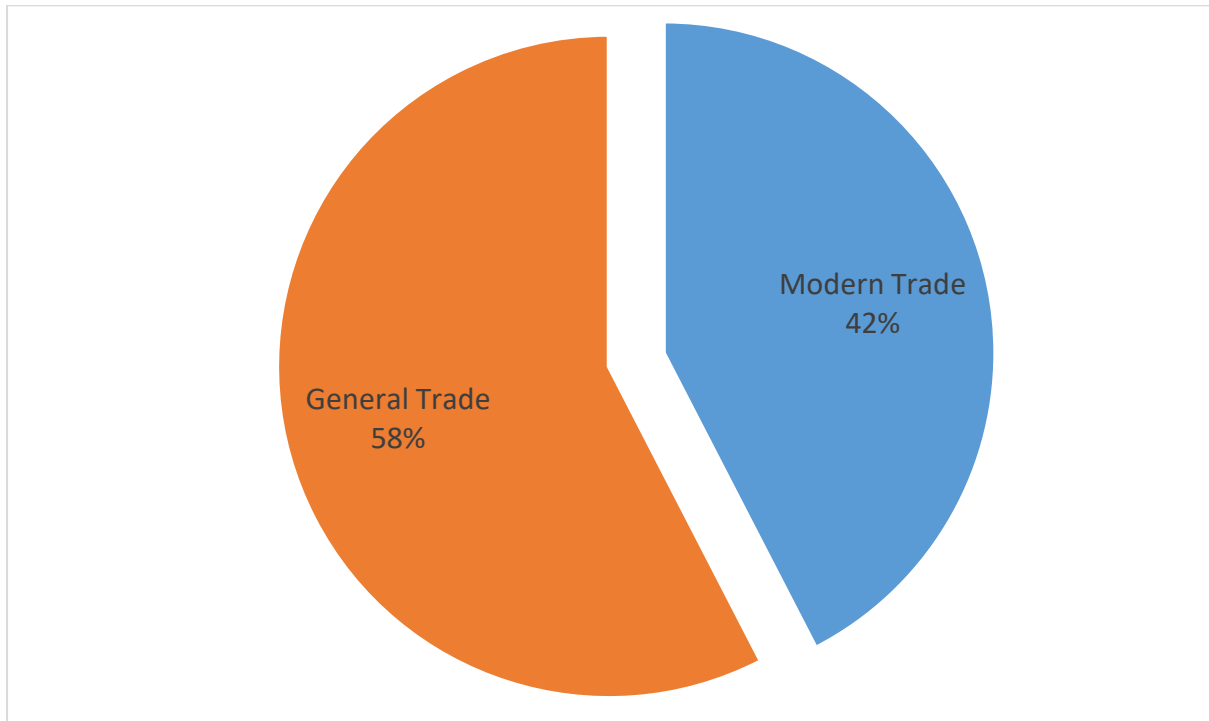
Lampung Utara

Luas gudang: 800 M2

Outlet Terdaftar

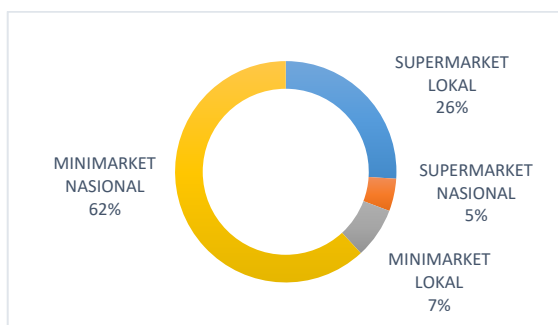
Terdapat lebih dari 5.000 outlet terdaftar saat ini di seluruh provinsi Lampung, dengan rata-rata 4.000 outlet yang aktif bertransaksi setiap bulannya.

Dilihat dari sisi kontribusi, rata-rata 58% transaksi di General Trade dan 42% transaksi di Modern Trade (data semester 1 tahun 2018).

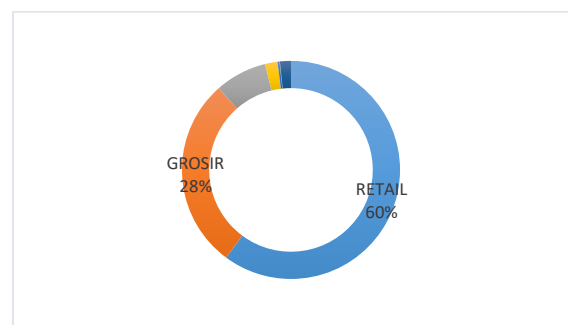


Kontribusi Modern Trade dan General Trade

Dari 42% kontribusi Modern Trade terhadap total bisnis, 62% dari bisnis Modern Trade adalah Indomaret dan Alfamart.



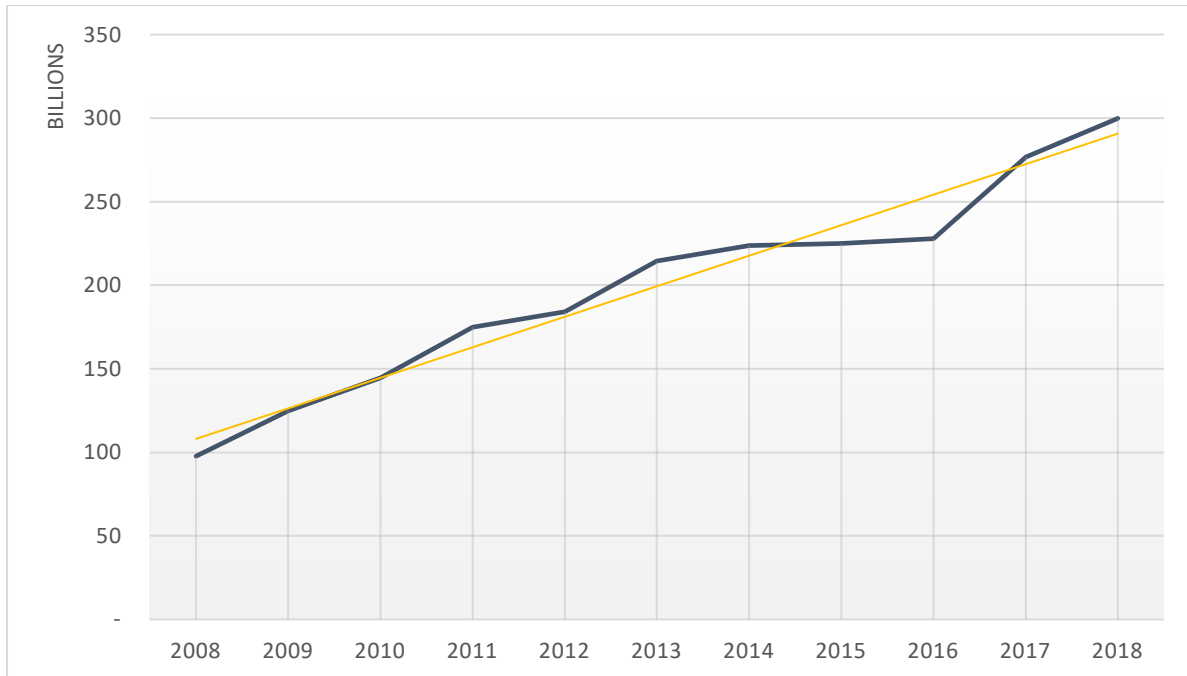
Kontribusi Modern Trade



Kontribusi General Trade

Pertumbuhan Perusahaan

PT Perdana Adhi Lestari bersama dengan Principal yang bekerjasama terus tumbuh setiap tahun, dengan rata-rata pertumbuhan 10.3% dalam 10 tahun terakhir.



Pertumbuhan Perusahaan dalam 10 Tahun Terakhir

Principals

Kerjasama jangka panjang yang saling menguntungkan adalah prinsip utama kami dalam menjalin kerjasama dengan prinsipal. Beberapa telah bekerja sama sejak awal mula perusahaan ini berdiri, dan akan terus bertumbuh bersama di masa yang akan datang.

Berikut ini adalah daftar perusahaan yang bekerjasama dengan kami hingga saat ini dalam mendistribusikan produk-produknya di Provinsi Lampung.

1. PT Perusahaan Industri Ceres
2. PT General Food Industries
3. PT Nirwana Lestari
4. PT Softex Indonesia
5. PT Amerta Indah Otsuka
6. PT Sentosa Karya Gemilang
7. PT Mulia Boga Raya
8. PT Aica Indria
9. PT Nutrifood Indonesia
10. PT Heavenly Nutrition Indonesia
11. PT Tropicana Slim Indonesia
12. PT Indomaya Mas
13. PT Multisari Langgeng Jaya
14. PT Pondan Pangan Makmur Indonesia
15. PT Intim Harmonis Foods Industri
16. PT Uni Indo Utama
17. PT Kieran Bahari Aksara



PT KIERAN BAHARI AKSARA



PT PERDANA ADHI LESTARI

Jl. Soekarno Hatta No. 100 Kel. Tanjung Baru – Kec. Sukabumi
Bandar Lampung 35133

Phone: 0721- 263700 / 263900

Email: robbysatya@perdanaadhilestari.com

www.perdanaadhilestari.com