



COMPANY PROFILE



PT PERDANA ADHI LESTARI
2023

Tentang Perdana Adhi Lestari

PT Perdana Adhi Lestari didirikan pada tahun 1997 sebagai pengembangan dari unit usaha distribusi produk-produk konsumen yang didistribusikan oleh PT Enggal Perdana, sebuah perusahaan besar farmasi yang kembali fokus untuk mendistribusikan obat-obatan dan peralatan kesehatan di Provinsi Lampung.

Alasan utama dibalik pendirian perusahaan ini, tepat setelah terjadinya krisis moneter yang melanda ekonomi Indonesia pada saat itu, adalah keyakinan kami terhadap terbukanya peluang bagi mereka yang berani untuk tetap bergerak maju di saat-saat sulit.

Dalam waktu singkat, PT Perdana Adhi Lestari telah mendapatkan kepercayaan lebih dari banyak prinsipal besar dengan ratusan merek produk untuk bekerja sama mengembangkan penjualan dan distribusi produk di wilayah Provinsi Lampung.

Saat ini perseroan telah memiliki total sepuluh unit gudang dan tiga kantor operasional, untuk melayani hampir 8.000 outlet retail terdaftar dan 100 outlet modern di seluruh wilayah Provinsi Lampung.

Sejarah Perusahaan

- 1972 PT Indexim Alpha
Dimulai dengan kerjasama sebagai cabang dari perusahaan nasional distribusi produk-produk farmasi, PT Indexim Alpha.
- 1984 PT Enggal Perdana
Didirikan untuk melanjutkan kegiatan PT Indexim Alpha yang berhenti beroperasi di provinsi Lampung, sebagai sebuah perusahaan besar farmasi (PBF), yang menjual produk obat-obatan dan medikal ke apotek, toko obat, rumah sakit dan instansi hingga saat ini.
- 1997 PT Perdana Adhi Lestari
Melihat perkembangan dunia distribusi, PT Enggal Perdana melebarkan sayapnya dengan mendirikan sebuah perusahaan terpisah untuk melakukan distribusi produk-produk konsumen di luar produk farmasi. Saat ini, PT Perdana Adhi Lestari telah bekerjasama dengan belasan perusahaan nasional dengan ratusan merek dagang ternama untuk mendistribusikan produk-produk mereka di wilayah Provinsi Lampung.

Visi dan Misi

Visi

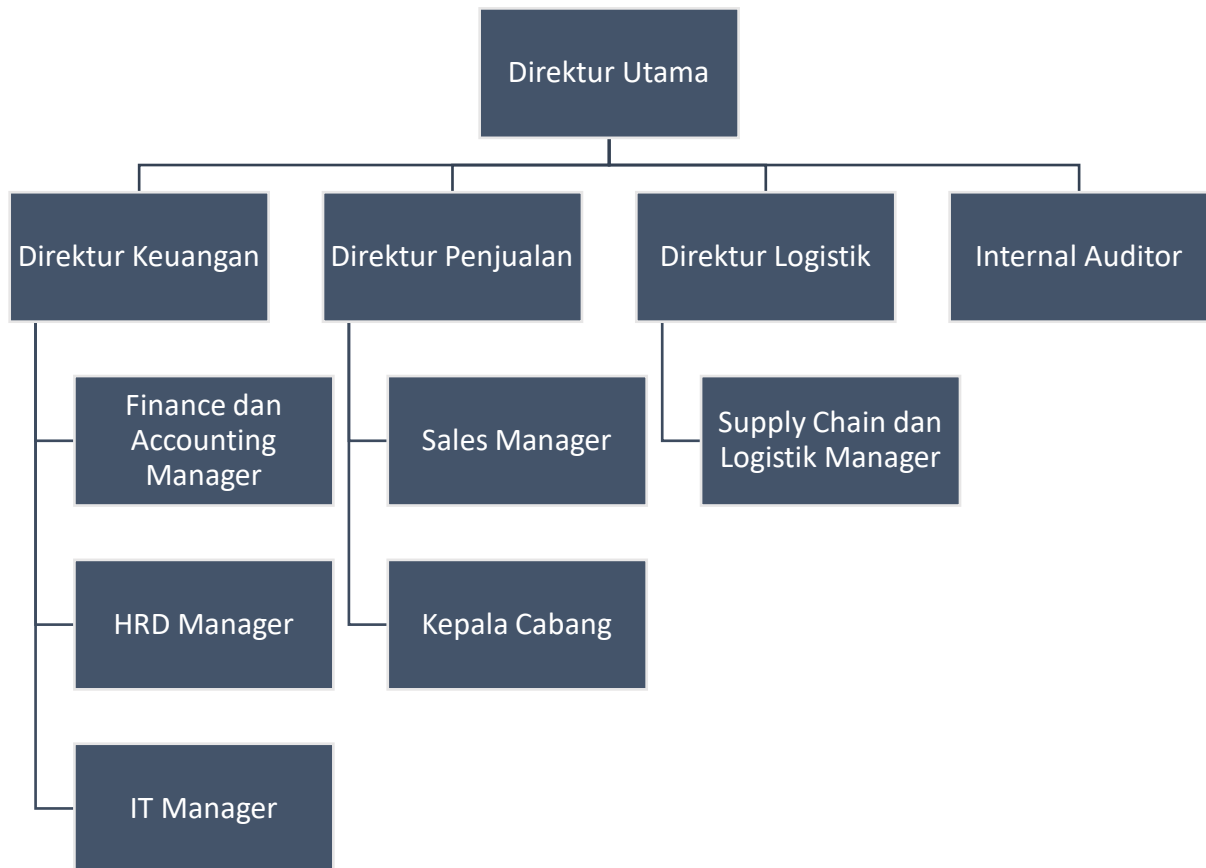
Untuk menjadi mitra usaha yang memiliki kemampuan terbaik dan dapat diandalkan dalam bidang distribusi dan logistik, serta memahami produk, pasar, jalur distribusi dan konsumen secara menyeluruh.

Misi

Menjadi perusahaan distribusi terbaik di wilayah Provinsi Lampung dengan menjalin hubungan baik dengan prinsipal terbaik, produk yang berkualitas dan cakupan pasar yang optimal.

Struktur Organisasi

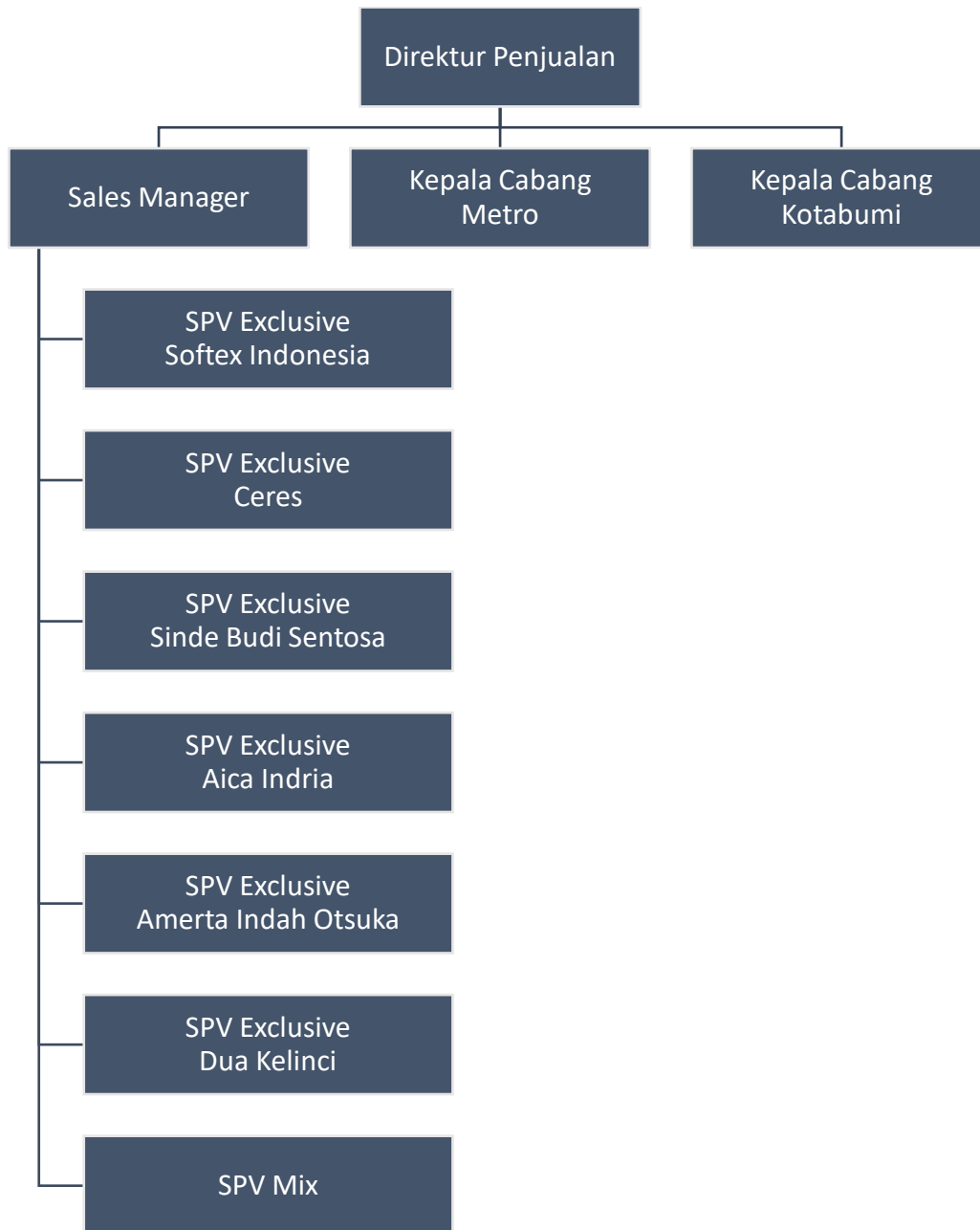
Untuk mendukung operasional perusahaan yang efektif dan efisien, dibentuk struktur operasional perusahaan sebagai berikut:



Divisi penjualan terdiri dari 4 kelompok utama dengan 6 team exclusive dan 1 team mix products ditambah dengan 1 cabang mandiri dengan komposisi:

1. Sales Manager
2. Business Development Manager
2. Sales Supervisor
3. Salesman
4. Merchandiser
5. Sales Promotion Girl/Boy
6. Kanvas dan Motoris

dengan struktur utama sebagai berikut:



Wilayah Cakupan

Mencakup 13 kabupaten dan 2 kota di seluruh provinsi Lampung sebagai berikut:

1. Kota Bandar Lampung
2. Kota Metro
3. Kabupaten Lampung Tengah
4. Kabupaten Lampung Utara
5. Kabupaten Lampung Selatan
6. Kabupaten Lampung Barat
7. Kabupaten Lampung Timur
8. Kabupaten Mesuji
9. Kabupaten Pesawaran
10. Kabupaten Pesisir Barat
11. Kabupaten Pringsewu
12. Kabupaten Tulang Bawang
13. Kabupaten Tulang Bawang Barat
14. Kabupaten Tanggamus
15. Kabupaten Way Kanan

Untuk melayani seluruh wilayah tersebut, saat ini sudah dibentuk 2 buah stock point dan 1 buah cabang mandiri di beberapa kabupaten utama untuk mempercepat proses distribusi produk-produk di area masing-masing.

Infrastruktur

Kendaraan

Fuso	: 2 Unit
Double	: 20 Unit
Engkel	: 15 Unit
L300	: 3 Unit
Total	: 40 Unit

Kendaraan Operasional : 9 Unit

Kantor dan Gudang



Peta Wilayah Distribusi

1. Kantor Pusat Bandar Lampung

Alamat:
Jl. Soekarno Hatta No. 100
Kel. Tanjung Baru – Kec. Sukabumi
Bandar Lampung 35133

Kel. Tanjung Baru – Kec. Sukabumi
Luas gudang: 3.000 M2

2. Gudang Bandar Lampung 1

Alamat:
Jl. Soekarno Hatta No. 100

3. Gudang Bandar Lampung 2

Alamat:
Kompleks Pergudangan Tembesu
Jl. Soekarno Hatta
Kel. Tanjung Baru – Kec. Sukabumi
Luas gudang: 1.000 M2

4. Gudang Bandar Lampung 3
Alamat:
Kompleks Pergudangan ByPass
Jl. Soekarno Hatta
Kel. Tanjung Baru – Kec. Sukabumi
Luas gudang: 1.000 M2

5. Kantor Cabang Metro
Alamat:
Jl. RA. Kartini
Kel. Banjar Sari - Kec. Metro Utara
Metro

6. Gudang Metro 1
Alamat:
Jl. RA. Kartini
Kel. Banjar Sari - Kec. Metro Utara
Metro
Luas gudang: 500 M2

7. Gudang Metro 2
Alamat:
Jl. Dewi Sartika

Metro
Luas gudang: 750 M2

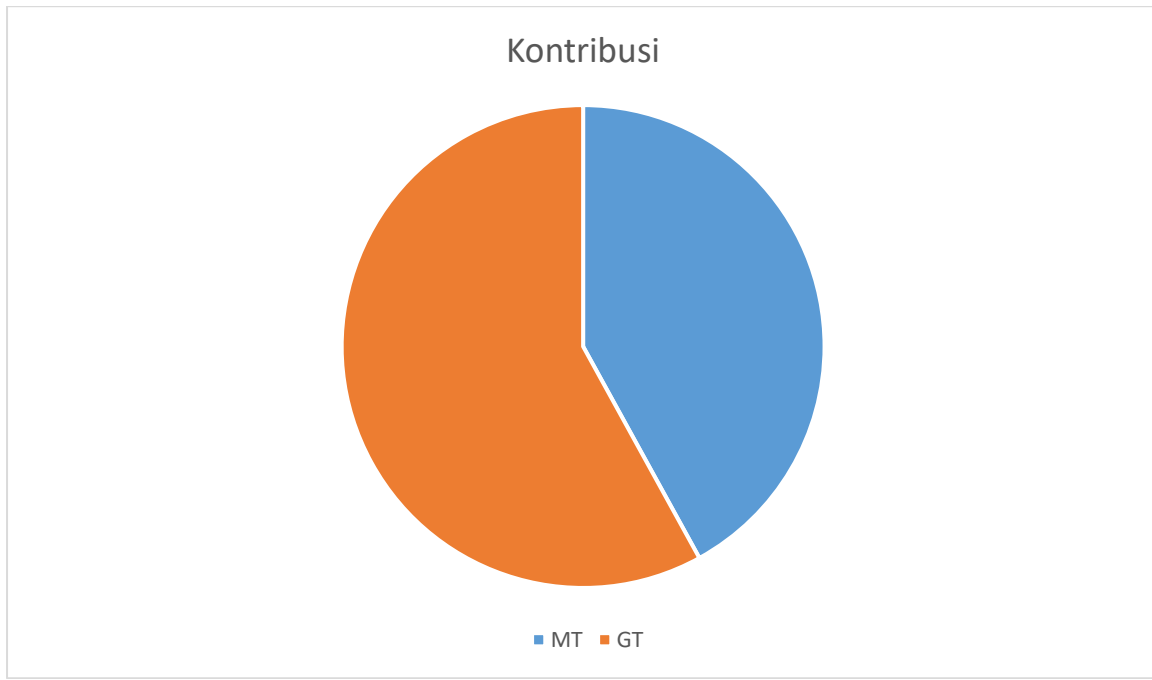
8. Gudang Unit II
Alamat:
Pasar Unit II
Tulang Bawang
Luas gudang: 200 M2

9. Gudang Kotabumi 1
Alamat:
Jl. Raya Kembang Tanjung No 59
Kel. Kembang Tanjung
Kec. Abung Selatan
Lampung Utara
Luas gudang: 1000 M2

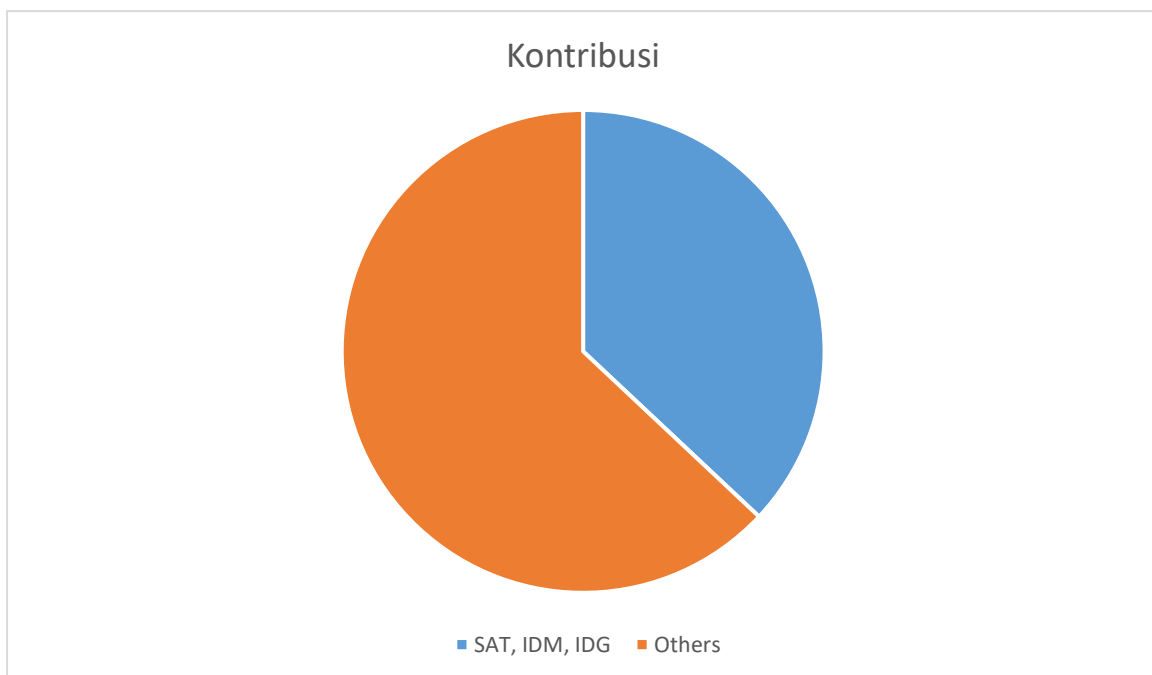
10. Gudang Kotabumi 2
Alamat:
Jl. Raya Kembang Tanjung Gg.
Opong
Lampung Utara
Luas gudang: 1000 M2

Outlet Terdaftar

Terdapat lebih dari 8.190 outlet terdaftar di PT Perdana Adhi Lestari saat ini di seluruh provinsi Lampung.

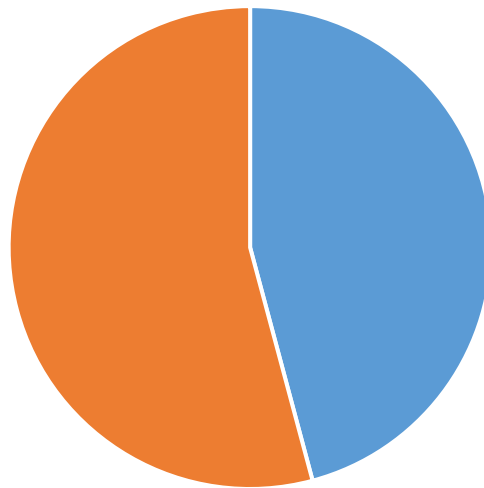


Kontribusi Modern Trade dan General Trade



Kontribusi Modern Market

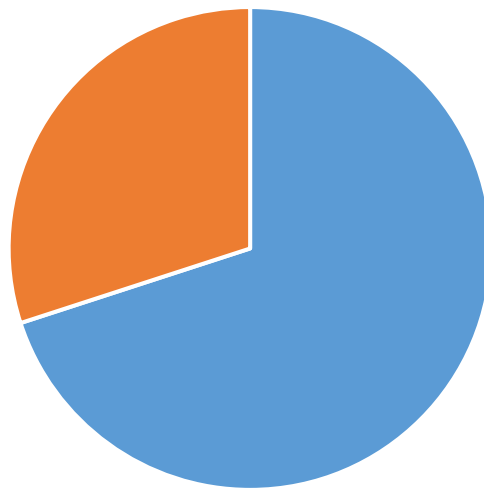
Kontribusi



■ Grosir ■ Retail

Kontribusi General Trade

Kontribusi



■ Food ■ Non-Food

Kontribusi Food vs Non Food

Principals

Kerjasama jangka panjang yang saling menguntungkan adalah prinsip utama kami dalam menjalin kerjasama dengan prinsipal. Beberapa telah bekerja sama sejak awal mula perusahaan ini berdiri, dan akan terus bertumbuh bersama di masa yang akan datang.

Berikut ini adalah daftar perusahaan yang bekerjasama dengan kami hingga saat ini dalam mendistribusikan produk-produknya di Provinsi Lampung.

1. PT Perusahaan Industri Ceres
2. PT Nirwana Lestari
3. PT Softex Indonesia
4. PT Amerta Indah Otsuka
5. PT Sentosa Karya Gemilang
6. PT Aica Indria
7. PT Nutrifood Indonesia
8. PT Wajah Rejuvenasi Perempuan
9. PT Indomaya Mas
10. PT Intim Harmonis Foods Industri
11. PT Sumber Cipta Multiniaga
12. PT Hasta Kencana Jaya
13. PT Dua Kelinci
14. PT Sun Paper Source
15. PT Akasha Wira International
16. PT Bevera Green Indonesia
17. PT Unza Vitalis

PT PERDANA ADHI LESTARI

Jl. Soekarno Hatta No. 100 Kel. Tanjung Baru – Kec. Sukabumi
Bandar Lampung 35133

Phone: 0721 - 263700 / 263900

Email: robbysatya@perdanaadhilestari.com

www.perdanaadhilestari.com